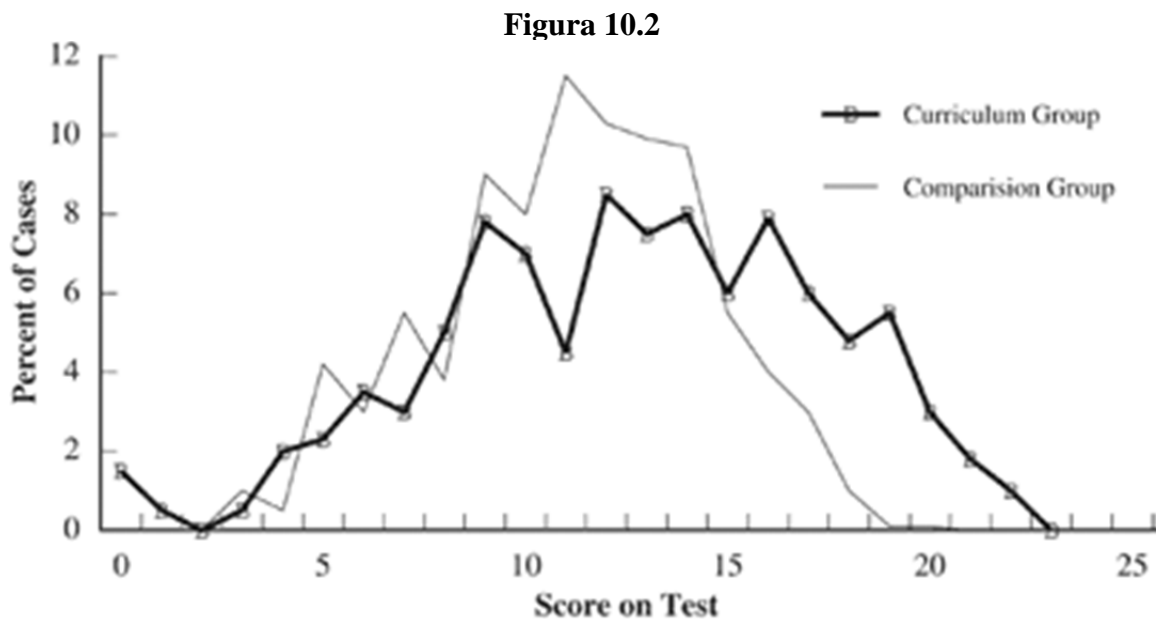


## Comparación de Frecuencia Polígonos

A menudo queremos comparar dos o más grupos en alguna medida. Una forma de hacerlo de manera eficaz es utilizar polígonos de frecuencia en el mismo gráfico. Ver Figura 10.2 a continuación. Ilustra un estudio en el que se compararon dos clases de cuarto grado: uno en el que fue ser probado un nuevo programa de estudios sociales (Curriculum Group), y un grupo de comparación similar (Comparison Group). La figura muestra la comparación de los resultados de final de año; la prueba fue diseñada para medir comprensión de los estudiantes sobre los conceptos de estudios sociales.



1. ¿Qué porcentaje de cada grupo recibió una puntuación de 18 en la prueba?
2. ¿Qué porcentaje de cada grupo anotó por encima de 20?
3. La hipótesis de este estudio fue que el grupo de estudios podría superar al grupo de comparación sobre la variable dependiente. ¿Cómo se comparan los grupos? ¿Se admite la hipótesis?